

Hluková kamera SoundCam

SoundCam je kompaktní zařízení pro lokalizaci zdrojů hluku a diagnostiku stavu zařízení.

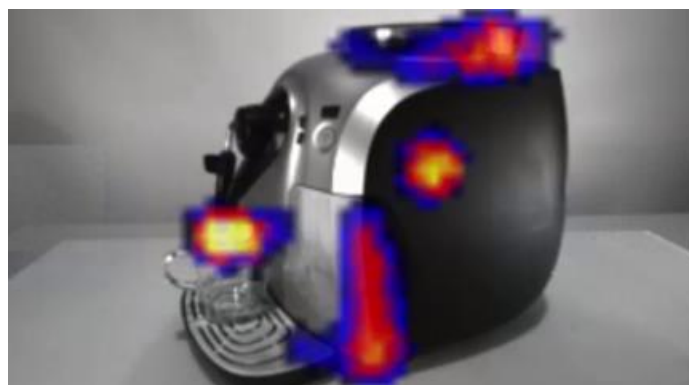
Charakteristika zařízení:

Zařízení SoundCam je kamera s mikrofonním polem, které je určeno pro lokalizaci zdrojů hluku. SoundCam vyhledává zdroje zvuku v reálném čase a okamžitě zobrazí výsledky měření na obrazovce. Tímto zařízením lze provést diagnostiku strojů a lokalizovat místa vyšších hladin akustického tlaku a tím možná místa poruch, např. poruchy ložisek, netěsnosti potrubí, netěsnosti v akustických krytech aj. Dále je akustická kamera důležitým nástrojem v oblasti snižování hluku, např. pro výběr krytů strojů.



Základní technické údaje:

SoundCam používá pole 64 mikrofónů pro zobrazení komplexní akustické informace ve frekvenčním rozsahu 10 Hz ÷ 24kHz a max. hladinou akustického tlaku 120 dB s dynamickým rozsahem 40 dB. Export výsledků je možný jako obrázky, zvukové soubory i video soubory.



Ukázka lokalizace zdrojů hluku kávovaru.

Zdroj: CAE Software und Systems GmbH